

ご希望の受験地域・受験月で予約が出来ない場合は・・・

受験が可能な日時は、全国の試験会場（パソコンスクール・パソコンセンターなど）によって異なります。

受験予約時、ご希望の地域・受験月に予約が出来ない場合は、サポートセンターまでお問い合わせください。
できるだけ近隣地域の試験会場も併せてご確認ください。

※サポートセンターにお問い合わせいただいても、会場の状況によってはご要望に沿えない場合がございますことをご了承ください。

CBT試験方式の Q. & A.

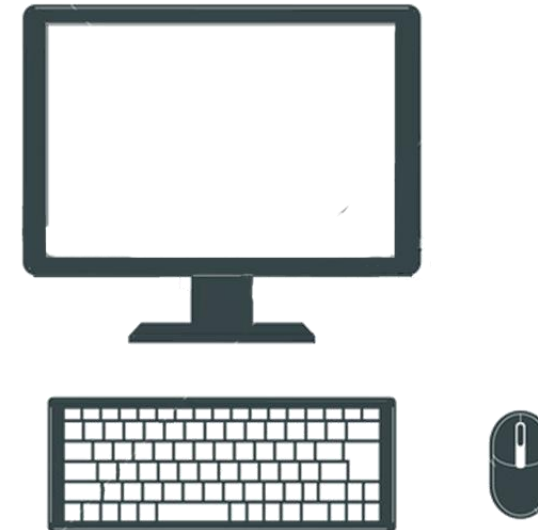
- | | |
|----------------------------------|--|
| Q. パソコン以外で申込みはできないのですか？ | A. スマートフォン・タブレットなどでの申込みは、誤った情報入力の原因となりますので、パソコンからお申込みください。 |
| Q. キャンセルや受験日変更がしたいのですが・・・ | A. キャンセルや受験日の変更は受験者専用ページにログイン後、受験者専用画面から行うことが可能です。キャンセル・変更ともに、受験日の3日前まで可能です。 |
| Q. 受験の申込み締切日はどうなるのですか？ | A. 希望する受験日の3営業日前が締切となります。ご自分の都合のよいスケジュールでの試験が可能となります。
※試験会場によっては受験が出来ない日もあります。 |
| Q. テキストの申込みについて変更はあるのですか？ | A. テキストに関しては募集を行う予定の少額短期保険会社に、お問い合わせください。 |
| Q. 受験料はいつまでに払えばいいのですか？ | A. 受験申込みの3日後、もしくは、受験日の2日前のどちらか早い日までにお支払いください。（受験チケットは予約時に決済が完了します。）詳しくは、支払い方法選択画面および、確認メールに記載されている指示に従ってください。 |

試験についてご不明な点は

受験サポートセンター
TEL：03-5209-0553
(平日10:00～18:00)

E-mail：help@cbt-s.com

少額短期保険募集人試験 受験ガイド ～申込編～



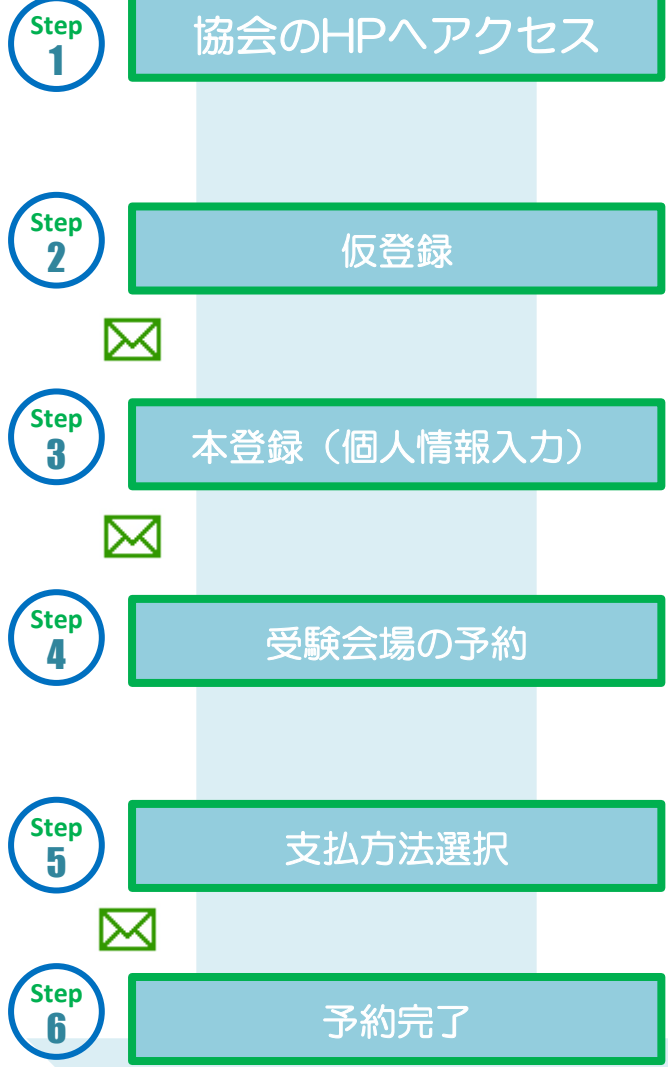
CBTとは？

Computer Based Testingの略称でコンピューターを用いた試験のことを言います。

最短で受験日3日前から予約可能で、最大で3か月先の予約ができます。

受験できる日時は試験会場により異なります。

申込みの流れ



このマークがある箇所では確認メールが届きます。

Step 1 協会HPへアクセス

協会のHPにアクセスして
オレンジのパナーをクリック
します。
※HPのレイアウトは変更になる場合がございます。

試験お申込み前の確認事項とご注意

STEP1 ↓
当試験は、試験の申込みから受験・採点データ管理まで、コンピュータを使用したCBT方式で実施します。

6月28日までの受験申込はこちらから

7月3日からの受験申込はこちらから

URL: http://www.shougakutanki.jp/exam/exam_cbt.html

Step 2 仮登録をします

個人申込の場合、メニュー
に表示されている「新規登録
(初めての方)」をクリック
します。

メールアドレスを入力し仮登
録をクリックします。

とどいたメールに記載されて
いる、本登録用のURLを
クリックします。

☑️ CBT-Solutions への仮登録、誠にありがとうございます。

■本登録をしていただくためのURLのお知らせ

CBT-Solutions 受験予約は、本登録を完了していただかないとご利用になれません。お早めに下記URLをクリックし、本登録をお願いします。

https://juken2.cbt-cloud.com/1fp/9A00U2-no?ess_suzimotok40shougakutanki.org&exam_no=38

受験予約の方法などは、以下のページにてご確認ください。
http://cbt-s.com/page/examination_flow

Step 3 本登録をします

所定のフォームの入力項目
に必要事項を入力します。
これで本登録は完了です。

Step 4 受験会場の予約をします

申込メニューの「空席照会」
をクリックして、受験したい
地域・都道府県・日にちを
選択し、テストセンターの
曜日にある時計マークを
クリックし、受験希望時間を
選択します。

Step 5 支払方法を選択します

支払方法を選択し「確定」
をクリックします。
コンビニ払いを選択した場
合は、支払の方法等がメールで
届きます。
支払期日までに支払いを完了
すれば、予約が完了です。